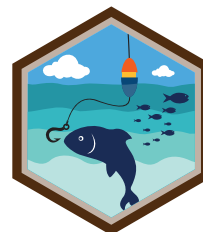




PESCADOR aquele que bem pesca

Artes e Ofícios, Mar



LOBITOS

BASE

1. Identifica o material/equipamento básico de pesca típicos da região.
2. Reconhece as espécies de pescado mais comuns e as espécies em risco na comunidade piscatória local.
3. Sabe engodar e iscar.

AVANÇADOS

4. Descreve o ciclo de vida de uma espécie aquática/piscícola da região a que pertence.
5. Utiliza os nós básicos para pesca à linha ou à rede (nó de escota, nó de barqueiro e nó único ou laço do enforcado).
6. Prepara o material necessário à pesca com orientação de um adulto.

EXPLORADORES E MOÇOS

BASE

1. Descreve o ciclo de vida de uma espécie aquática/piscícola da região a que pertence.
2. Utiliza os nós básicos para pesca à linha ou à rede (nó de escota, nó de barqueiro e nó único ou laço do enforcado).
3. Prepara o material necessário à pesca com orientação de um adulto.

AVANÇADOS

4. Lista os procedimentos legais para a pesca à linha em terra.
5. Prepara e realiza uma pescaria (empatar anzol, remendar a rede, preparar cofre, entre outras...) e conserva o pescado.
6. Descreve o "ciclo da apanha" das espécies características da região.

PIONEIROS E MARINHEIROS

BASE

1. Lista os procedimentos legais para a pesca à linha em terra.
2. Prepara e realiza uma pescaria (empatar anzol, remendar a rede, preparar cofre, entre outras...) e conserva o pescado.
3. Descreve o "ciclo da apanha" das espécies características da região.

AVANÇADOS

4. Lista os procedimentos legais para a pesca em embarcação.
5. Prepara a pescaria em embarcação e conserva o pescado.
6. Descreve o "ciclo da pesca" e as zonas características de pesca das espécies nacionais mais comuns.

CAMINHEIROS E COMPANHEIROS

BASE

1. Lista os procedimentos legais para a pesca em embarcação.
2. Prepara a pescaria em embarcação e conserva o pescado.
3. Descreve o "ciclo da pesca" e as zonas características de pesca das espécies nacionais mais comuns.

AVANÇADOS

4. Identificar a legislação aplicável à actividade económica de pesca.
5. Vivenciar na prática a realidade laboral de uma companhia de terra e de mar.
6. Participar numa prova de pesca desportiva.